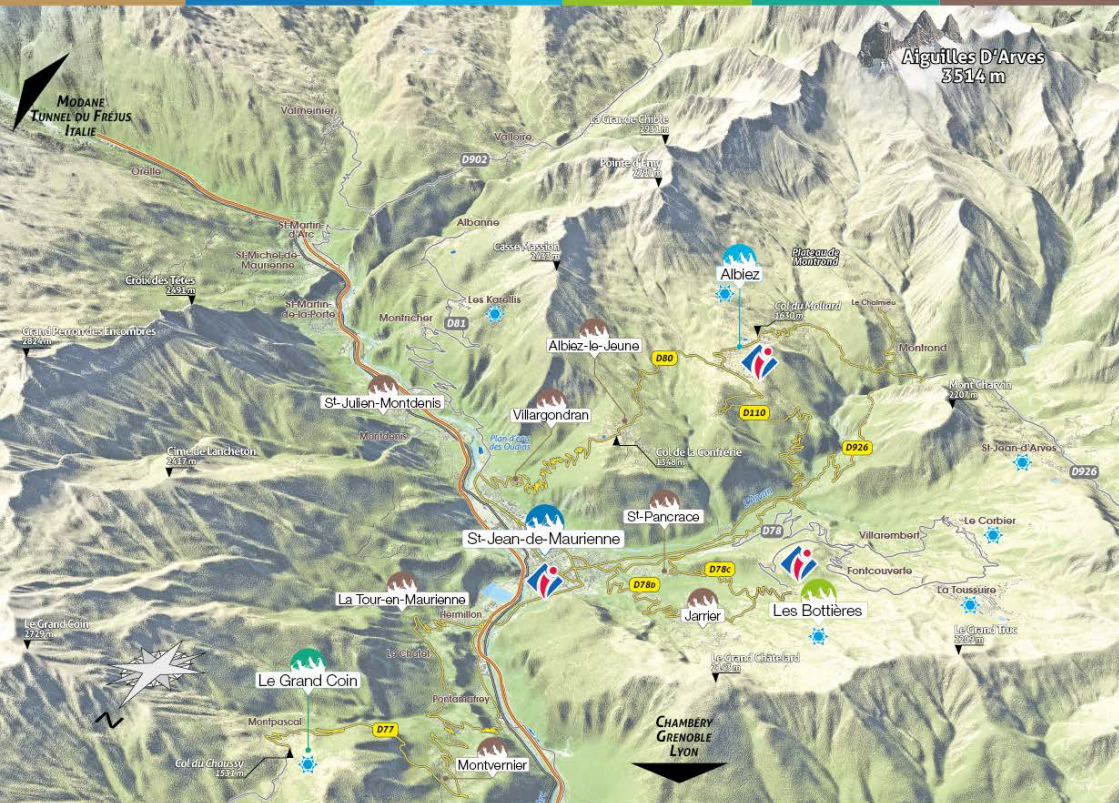




ESPRIT NATURE


PARTEZ À LA DÉCOUVERTE DE NOS COINS
SECRETS SUR ALBIEZ-LE-JEUNE.
NOS ARTISANS, PRODUCTEURS ET ASSO-
CIATIONS SE FERONT UN PLAISIR DE VOUS
ACCUEILLIR.



OFFICE DE TOURISME DE
 SAINT-JEAN-DE-MAURIENNE

Du lundi au vendredi
 6-13-20 et 27 février 2021
 9h-12h30 - 14h-17h


 04 79 83 51 51

 info@montagnicimes.com



OFFICE DE TOURISME
 D'ALBIEZ-MONTROND

Tous les jours
 Du 19 décembre 2020 au 21 mars
 2021
 9h-12h30 - 14h-17h

 04 79 59 30 48

 albiez@montagnicimes.com



OFFICE DE TOURISME DES
 BOTTIÈRES

Du samedi au dimanche
 9h-12h30 - 14h-17h

 04 79 83 27 09

 lesbottieres@montagnicimes.com

RECOMMANDATIONS



- Choisissez votre parcours en fonction de votre état de santé et des conditions météo.

- Équipez-vous de bonnes chaussures de marche et de vêtements chauds. Vérifiez l'état de votre matériel.

- Soyez vigilants lors des traversées de pistes de ski de fond.

- Pensez à vous alimenter, à vous hydrater et à vous protéger du froid et du soleil.



- Ne partez pas trop tard pour être sûr de rentrer avant la nuit.

- Pour votre sécurité, restez sur les sentiers balisés.

- Ayez un comportement nature : remportez vos déchets.



- Les chiens sont interdits sur les pistes de ski de fond.

- Tout itinéraire est emprunté sous la responsabilité du randonneur, les itinéraires n'étant pas surveillés.

- La stabilité du manteau neigeux peut être très variable. Certains itinéraires peuvent être soumis à fermeture. Renseignez-vous sur le risque d'avalanches auprès du service des pistes et respectez les consignes de sécurités.

PRÉVENTION DES AVALANCHES

1	2	3	4	5
Faible	Limité	Marqué	Fort	Très fort
Conditions généralement favorables	Instabilité limitée le plus souvent à quelques pentes	Instabilité marquée, parfois sur de nombreuses pentes	Forte instabilité sur de nombreuses pentes	Conditions très défavorables

BALISAGE RAQUETTES

8	Combe Frédière – aller-retour Distance : 3,6 km Dénivelé : 265 m Temps : 2h00
9	Tour du Pinet – boucle Distance : 5,6 km Dénivelé : 190 m Temps : 2h30
10	Notre-Dame du Pinet – boucle Distance : 1,8 km Dénivelé : 90 m Temps : 0h40

8	9	10	X FIN D'ITINÉRAIRE X BALISÉ
---	---	----	--

SÉCURITÉ

Je me rappelle que les conditions peuvent changer rapidement et que la prudence est toujours nécessaire.

Je suis responsable de ma sécurité et de celle des autres. Je ne pars jamais seul. J'ai informé mon entourage de mon itinéraire prévu.

En cas d'accident, je contacte le 112.

Je m'informe des conditions météorologiques : +33 (0)8 99 71 02 73 - www.meteo.fr

ENVIRONNEMENT

Je respecte la tranquillité des animaux sauvages. Je tiens mon chien en laisse. Je suis attentif à ne pas piétiner les jeunes arbres. Je remporte mes détritrus.

POUR VOUS ACCOMPAGNER :

Des professionnels sont à votre disposition pour vous faire découvrir la montagne enneigée, n'hésitez pas à faire appel à leur service.

Des balades raquettes encadrées sont organisées, retrouvez le détail dans les programmes d'animations à votre disposition dans les Offices de Tourisme.

BIENVENUE À ALBIEZ-LE-JEUNE

Albiez-le-Jeune, village nature, vous propose de parcourir ses itinéraires balisés qui vous emmèneront à la rencontre du légendaire Gargantua ou tout simplement à côtoyer les hôtes des montagnes : chamois, roitelets huppés, chevreuils...

PLAN DU VILLAGE

6

BALADES EN RAQUETTE À NEIGE | RANDONNÉES

					PAGE
 ALBIEZ-LE-JEUNE					
1 Notre Dame du Pinet	0h40	90m	1.8km	7	
2 Le Tour du Pinet	2h30	190m	5.6km	8	
3 Combe Frédière	2h00	265m	3.6km	9	
4 La boucle de la Ducherie	1h30	152m	3.3km	10	
5 Le Circuit des Légendes	1h30	212m	3.5km	11	

ARTISANS, ASSOCIATIONS ET PRODUCTEURS

13

HÉBERGEMENTS

14

ALBIEZ-LE-JEUNE

Après 52 lacets au cœur d'une forêt profonde surgit le plateau d'Albiez-le-Jeune, bijou dans son écrin de verdure avec comme diamant les majestueuses Aiguilles d'Arves. Ce village aux dimensions humaines s'est développé autour de sa magnifique église Saint-Germain. Venez à la rencontre de ses habitants, des amoureux de leur village et des passionnés qui sauront partager avec vous leur savoir-faire.







DÉNIVELÉ

90m



DISTANCE

1.8km (boucle)



DÉPART

Centre du village
d'Albiez-le-Jeune

1

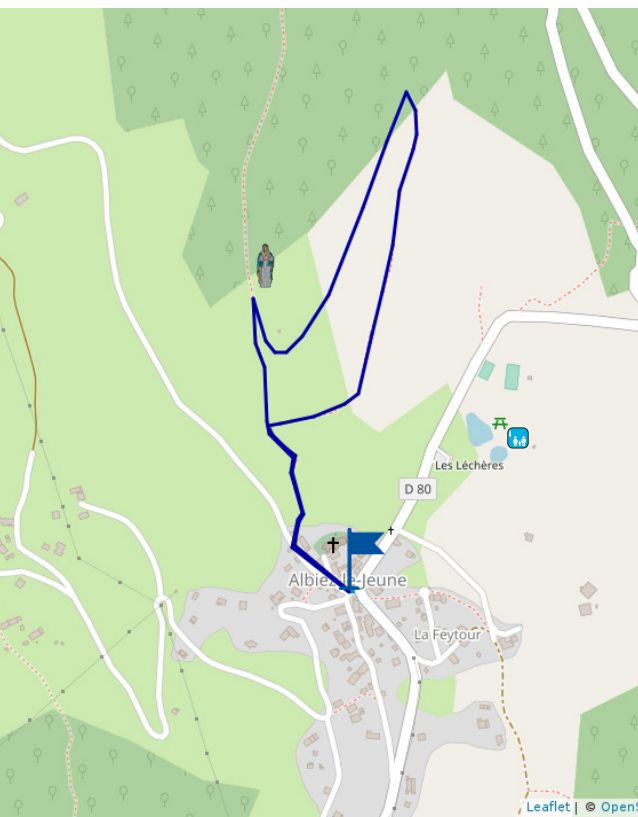
NOTRE-DAME DU PINET

Découvrez une jolie balade surplombant le village d'Albiez-le-Jeune



ITINÉRAIRE : 0h40 **10**

Courte montée en direction de la statue de Notre-Dame du Pinet depuis le centre bourg, vous offrent une magnifique vue sur les Aiguilles d'Arves, le Glacier de l'Etendard, les Cimes de Lancheton et le Mont Tissot.



En absence de neige cet itinéraire est aussi un parcours d'orientation.
Fiche à retirer à l'Office de Tourisme.



DÉNIVELÉ

190m



DISTANCE

5.6km (boucle)



DÉPART

Zone de loisirs de la Léchère (Plan d'eau d'Albiez le Jeune).

2

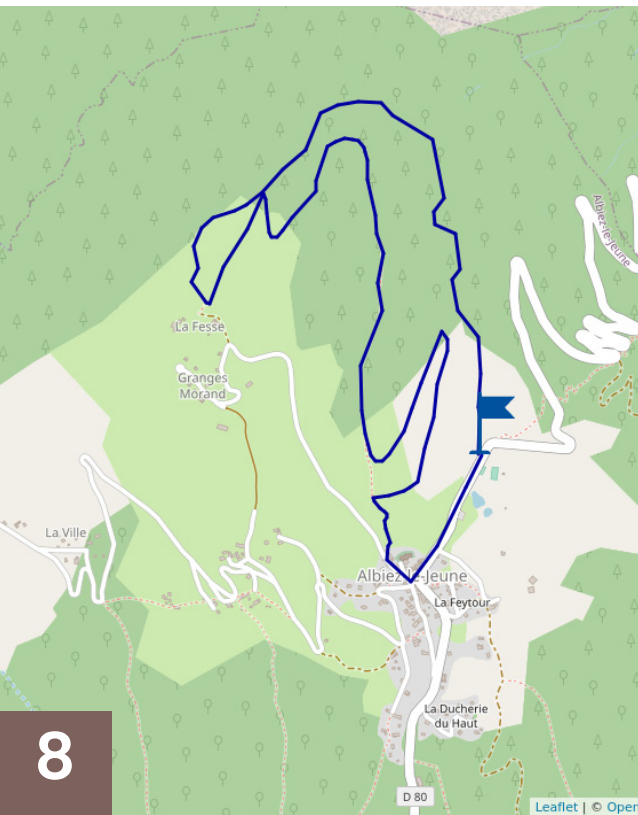
LE TOUR DU PINET

Dépaysez-vous au cours de cette balade nature



ITINÉRAIRE : 2h30 **9**

Promenade familiale à plat autour du Crêt du Pinet. Une balade familiale avec des passages en forêt et dans les alpages, sur un chemin de montagne large avec peu de dénivelé. Vue panoramique dans la partie qui surplombe le hameau de la «Fesse».



Au cours de la balade, en ouvrant bien les yeux il est possible d'apercevoir roitelets huppés et mésanges longues queues.



DÉNIVELÉ

265m



DISTANCE

3.6km (aller-retour)



DÉPART

Centre du village
d'Albiez-le-Jeune

3

COMBE FRÉDIÈRE

Sillonnez les forêt sauvages d'Albiez-le-Jeune

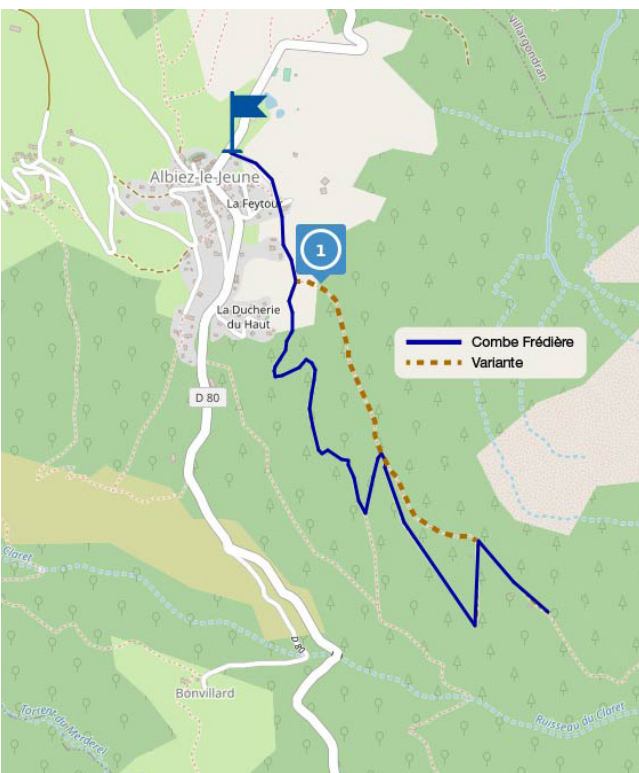


ITINÉRAIRE : 2h00 **8**

Dans une ambiance calme et apaisante, cet itinéraire en forêt vous permettra de découvrir les hauteurs de ce petit village de montagne. Ce sentier conviendra aussi bien à une balade familiale qu'à une sortie plus sportive.

A chacun son rythme !

Variante : Environ 300 mètres après le départ, une variante plus raide (1), est possible en empruntant le chemin sur votre gauche.





DÉNIVELÉ

152m



DISTANCE

3.3km (boucle)



DÉPART

Centre du village
d'Albiez-le-Jeune

4

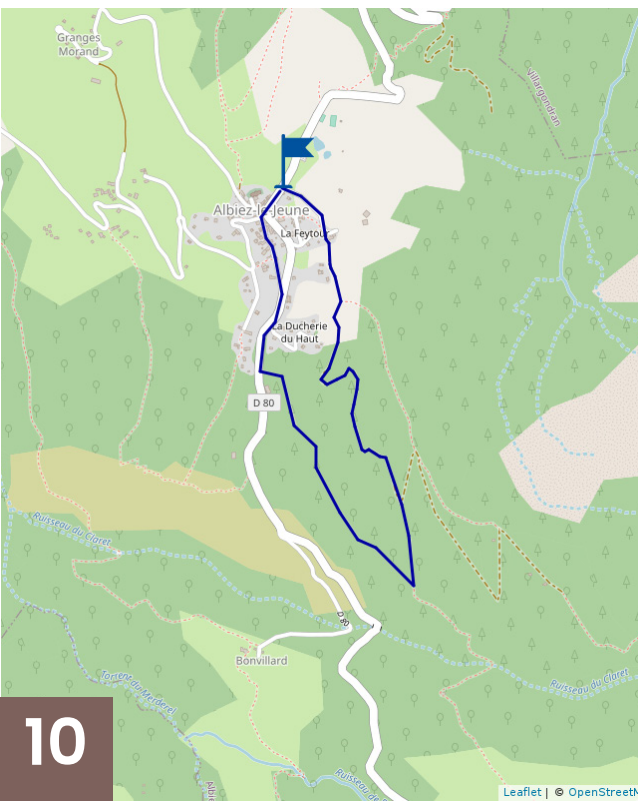
BOUCLE DE LA DUCHERIE DU HAUT

Baladez-vous dans les bois... tant que le loup n'y est pas...



ITINÉRAIRE : 1h30

Au départ du village parcourez la forêt sauvage de frênes. Suivre direction « Champ Lovaret » puis les « Aiguilles », le retour s'effectue par Ducherie et la D80.



Le frêne pousse en abondance sur ces terres. Son bois était utilisé pour réaliser les manches des outils, des dents et des râpeaux grâce à ses propriétés de souplesse et de résistance.



DÉNIVELÉ

212m



DISTANCE

3.5km (boucle)



DÉPART

Zone de loisirs de la
Léchère (Plan d'eau
d'Albiez le Jeune).

5

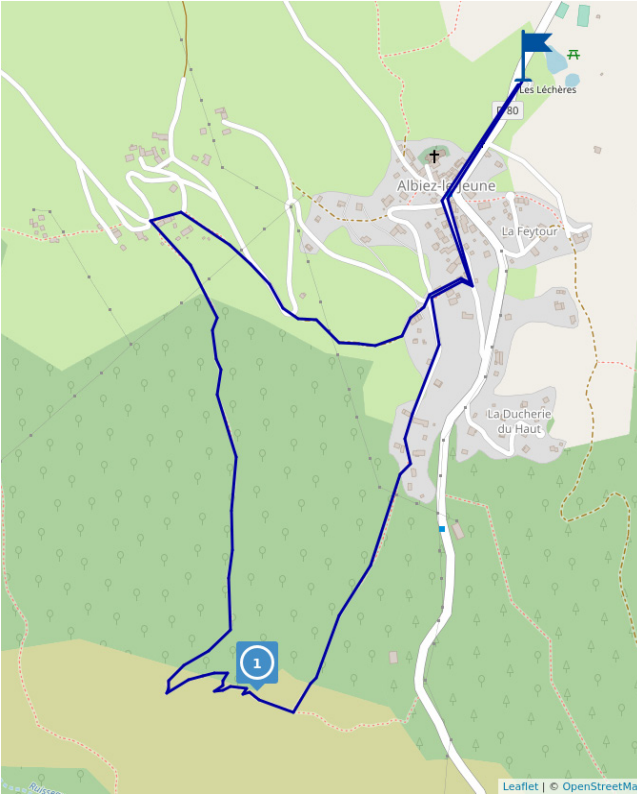
LE SENTIER DES LÉGENDES

Découvrez les légendes et histoires locales



ITINÉRAIRE : 1h30

Partir à l'aventure en suivant les pas de Gargantua. Le parcours est jalonné de personnages fantastiques, de jeux et d'énigmes pour vivre un moment magique. Le Moine de Champlan, phénomène géologique de plus de 25 m de haut, né de l'érosion, est à observer en milieu de parcours. Attention : en hiver, cette partie assez pentue peut être technique si enneigée (1).





Albiez-le-Jeune c'est aussi des artisans,
des associations et des producteurs.

Venez partager nos petits plaisirs locaux : miel de montagne, fromage de chèvre, tisanes du cru, verres gravés, peintures et sculptures sur bois.

Le café associatif l'Entre-Pôts, point de vente des producteurs, vous accueille tous les jeudis après-midi de 15h à 18h.



ARTISANS, ASSOCIATIONS ET PRODUCTEURS

ARTISANS ET ASSOCIATION

LE CHALET MAGIQUE

*Gravure sur verre,
pyrogravure et ardoises
décorées*



Prenez le temps de passer au Chalet Magique, rencontrer Rosette, découvrir son travail et repartir, pourquoi pas avec un joli souvenir d'Albiez-le-Jeune

Salle d'exposition et vente sur réservation
06 72 39 44 97

L'ARTELIER

Peinture

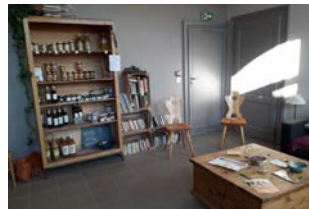


Poussez la porte de l'Atelier et venez contempler les paysages d'Albiez sur la toile. L'Atelier c'est le rendez-vous des Artistes d'Albiez-le-Jeune.

Salle d'exposition et atelier ouvert **tous les jeudis de 14h00 à 17h00.**

L'ENTRE-POTS

*Café associatif,
vente de produits locaux et
régionaux*



Soyez curieux, passez la porte de l'Entre-Pots, venez passer un moment convivial, partager un café, une tisane, échanger des graines, trouver un bouquin, et repartez avec l'envie de revenir !

Tous les jeudis de 15h00 à 18h00.

lentrepotdalbiez@laposte.net

GAEC

La Chevrerie de Champlan
*Visite d'un élevage de
chèvre, production de
fromage fermier*



Sandrine et Nicolas Wax vous invitent à découvrir le métier de chevrier, caresser les chevrettes et déguster du bon fromage.

Chèvrerie de Champlan,
entrée du village.
Tarif unique : 2€ / personne.
**Réservation obligatoire au
06 25 39 64 18**

A LA CIME DU RUCHER

Apicultrice



1 kg de miel : c'est 6000 abeilles qui butinent, 5 500 000 fleurs et parcours 150 000 km...
Si vous voulez en savoir plus, venez à la miellerie !

Réservation obligatoire au
06 86 58 46 21

NATUR'ALPINE

*Productrice de plantes
aromatiques et
médicinales*



Géraldine cueille, sèche et transforme les plantes pour le plaisir de nos papilles.

Contact Géraldine :
naturalpine.savoie@gmail.com
www.facebook.com/naturalpine

PRODUCTEURS

A Albiez le jeune, nous avons aussi un **producteur de fromage de brebis**, qui pâture tout l'été sur les hauteurs du village sous la croix du mont tissot et un producteur de lait (GAEC de Bellecombe) dont le lait sert à la fabrication du Beaufort à la Coopérative de Saint Sorlin.

Leurs fromages sont en vente à la fromagerie aux producteurs savoyard d'Albiez Montrond

HÉBERGEMENTS

CHAMBRES D'HÔTES

À LA CIME DU RUCHER



Notre maison d'hôtes en pleine nature est une ferme qui date de 1898 que nous avons entièrement rénoverée. A 1200 m d'altitude, c'est le cadre idéal pour croiser une faune riche de mammifères, d'oiseaux ou de papillons.

Contact : 06 86 58 46 21
www.alacimedurucher.fr

Capacité :

2 chambres de 3 personnes

Tarifs : Nuitée + petit déjeuner

1 personne : 35 €

2 personne : 55€

3 personne : 75€

Repas : 20€

MEUBLÉ | GÎTE

CHALET UHURU

Au calme absolu, à environ 10mn en voiture des pistes d'Albiez-Montrond, ce grand chalet bénéficie d'un grand jardin, idéal pour profiter du soleil hiver comme été. Idéal pour les amoureux de randonnée, vélo...

Contact : 06 24 86 42 55
ericmoretti@hotmail.com

Capacité : 3 chambres

Tarifs : Week-end : de 150 € à 250€
Semaine : de 450€ à 600€

MEUBLÉ | GÎTE

CHALET LA FOULÉE



3 meublés de 2 pièces en duplex pour 2 à 4 personnes, situés dans une ancienne ferme mauriennaise rénoverée, alliant le charme d'antan au confort de notre temps. Entourée d'une vaste pelouse, la maison se trouve au chef-lieu. Un parking privé est à votre disposition. La route (D80) qui mène à la Foulée est un itinéraire cyclo sportif reconnu. A 4 km se trouve la station de sports d'hiver et d'été d'Albiez Montrond.

Contact :
chaletlafoulee@gmail.com
www.chalet-lafoulee.com
Tél : +33 (0)4 79 64 13 48

Tarifs :

De 280€ / semaine à 500€ / semaine

Classement : ★★ ★

CHALET

LES ADRETS

Chalet sur 3 niveaux neuf et tout équipé. 6 chambres, 3 salles d'eau et wc. Peut accueillir 13 personnes. Plusieurs places de parking devant le chalet. Très belle vue sur les Aiguilles d'Arves. Poêle à bois, terrasse, jardin privatif et wifi.

Contact : 06 15 65 62 47
denis.romey@gmail.com

Capacité : 13 personnes

Tarifs : Nuitée : 200 €
Semaine : 1100€

MEUBLÉ | GÎTE

LE LYS MARTAGON



Le Lys Martagon est un appartement de grande capacité, spacieux et rénové, dans une maison atypique d'Albiez-le-Jeune, petit village de montagne en Savoie. Situé à 4 km des remontées mécaniques de la station d'Albiez Montrond,

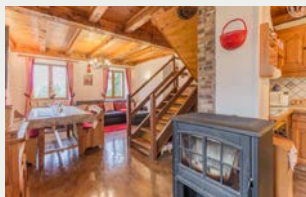
Contact : 06 09 01 29 73
04 79 64 07 02
alain.dussud@orange.fr

Capacité : 11 personnes

Classement : ★★

MEUBLÉ | GÎTE

PEUREY MARYLINE



Grand chalet convivial dans une ancienne ferme savoyarde rénovée, avec une magnifique vue sur les aiguilles d'Arves. Chalet idéal pour partager des moments entre amis ou famille : soirée près du feu en hivers, barbecue l'été.

Contact : 06 65 09 37 14
marytof45@gmail.com
www.gite-de-france-savoie.com

Capacité : 3 chambres | 7 personnes

Tarifs :

Week-end : de 120€ à 160€
Semaine : de 390€ à 690€

Classement : ★★

MEUBLÉ | GÎTE

LE CARLON



Grand chalet convivial dans une ancienne ferme savoyarde rénovée, avec une magnifique vue sur les aiguilles d'Arves. Chalet idéal pour partager des moments entre amis ou famille : soirée près du feu en hivers, barbecue l'été.

Contact :
sebastien_delepine@yahoo.fr
clairgancel@yahoo.fr

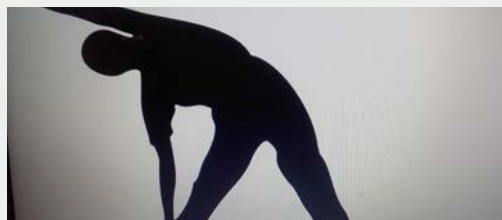
Capacité : 3 chambres

Tarifs :

Du 16/12/2020 au 15/03/2021
Nuitée : de 120 à 250 €.
Ménage : 90€.

DÉTENTE ET BIEN-ÊTRE

HATHA YOGA (COURS COLLECTIF OU PRIVÉ)



Avec Philippe, professeur diplômé, que vous soyez **débutant ou confirmé**, venez renforcer et assouplir votre corps, apaiser votre mental, pour plus de détente et bien être.

Uniquement sur réservation.

Pour connaître les disponibilités et les tarifs :
Téléphone : 06 21 78 14 39
Mail : bassophilippe@orange.fr

YOGA DE SAMARA

Le Yoga de Samara est composé **de mouvements lents et dynamiques, de relaxation et d'exercices d'attention, pratiqués en musique.**

Cet art traditionnel de méditation en mouvement se pratique dans le respect du corps et de ses limites, à tout âge et sans conditions physiques particulières.

Contact :
Brigitte Bétrancourt
Mail : association.oya73@gmail.com
Téléphone : 06 21 78 14 39



OFFICE DE TOURISME MONTAGNICIMES

Place de la Cathédrale
73300 SAINT-JEAN DE MAURIENNE

+33 (0)4 79 83 51 51
info@montagnicimes.com
www.montagnicimes.com

 [@montagnicimes](https://www.facebook.com/montagnicimes)

 [#montagnicimes](https://www.instagram.com/montagnicimes)